



FABRICACION Y VENTA DE TRACTO CAMIONES  
BLINDADOS A NIVEL NACIONAL

FACTIBILIDAD EN NIVEL IV PLUS Y V PLUS

SSP: DGSP / 203-11/1864  
REG. SSP . DGSP / 035-08-1013



[www.tps.com.mx](http://www.tps.com.mx)

 /tps.armoring

 /TPS\_Oficial

 /TPS Armoring

# TRACTO CAMIONES

Única blindadora en Latinoamérica con Certificación conjunta nivel VR7 - VR9 VPAM BR 2009 en balística - VPAM ERV 2010 / STANAG 4569 AEP 55 contra explosivos; certificación ISO 9001-2015 para fabricación y servicio post venta.

Garantía pos venta por 2 años en cabina y aditamentos de blindaje incluyendo en adición 3 años en materiales de blindaje transparente y 7 años en materiales de blindaje opaco.

## Ventajas:

- Blindaje completo de la cabina con mampara divisoria
- Blindaje en puertas delanteras, pared de fuego entre el motor y la cabina
- Protección de radiador
- Protección de caja de fusibles y computadora de motor
- Tanque de combustible (recubrimiento para disminuir fugas de combustible)
- Pernos bloqueadores en puertas de seguridad, manuales o eléctricos
- Servicio y mantenimiento post venta
- Reducción mínima del peso – carga máxima
- Opcional blindaje de la cabina de dormir
- Aumento de limite de valores indemnizables y reducción de primas
- Tranquilidad, seguridad y confianza del cliente final
- Entregas rápidas

FACTIBILIDAD EN NIVEL IV PLUS Y V PLUS



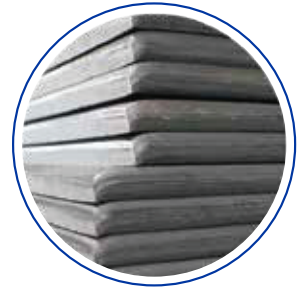
NIVEL TPS®	NORMAS	NIVELES QUE CUBRE	ARMAS	MUNICIÓN	
<b>IV PLUS</b>	NIJ 0108.01 (E.U.A.)	I, II, IIA Y IIIA		.44 MAGNUM LEAD SWC GAS CHECKED (240 GR)	<b>ANTI - SECUESTRO</b>
	NOM 142 SCFI 2000 (MEX)	A* y B*		9 MM FMJ (124 GRAINS)	
		B PLUS* y C		.30 M1 ENCAMISADO (110 GR)	
	AK47 (ESPECIAL)	AK47 (Patrón de impactos CEN)		7.62 X 39 MM FMJ (M43) (124 GR)	
VEHÍCULO COMPLETO	VPAM BRV 2009	VR6		5.56 X 45 MM FMJ .223 Rem (SS109 BALL) (62 GR)	
<b>V PLUS</b>	CEN 1063 (EUROPA)	B1, B2, B3, B4, B5 Y B6		7.62 X 51 MM FMJ (NATO-M80) (147 GR)	<b>ANTI - ATENTADO</b>
	NIJ0108.01 (E.U.A.)	I, IIA, II, IIIA Y III		7.62 X 51 MM FMJ (M80) (150 GR)	
	UL 752 (E.U.A.)	NIVEL D Y D*		7.62 X 63 MM (30-06) ENCAMISADO - SEMIENCAMISADO PUNTA BLANDA (180GR)	
		1, 2, 3, 4, 5, 6 Y 8 (Patrón de impactos NIJ III)		7.62 X 51 MM FMCJ MILITARY BALL (M80) (150GR)	
	VEHÍCULO COMPLETO	VPAM BRV 2009	NIVEL I / VR7		
				5.56 x 45 MM FMJ/PB/SCP(.223 REM.) (SS109) (62 GR)	
				7.62 x 51 MM FMJ/PB/SC (308 WIN.) (DM111) (147 GR)	

## La diferencia TPS Armoring

Los tracto camiones TPS cuentan con características únicas que marcan la diferencia ya que no existe ninguna blindadora que blinde este tipo de vehículos.

### Blindaje opaco (acero balístico)

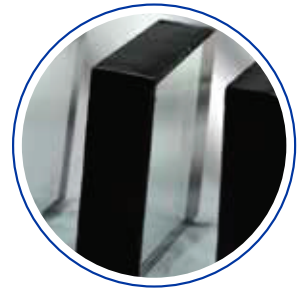
Todos los vehículos TPS cuentan con una estructura y revestimiento balístico según el nivel de protección requerido que es instalado detalladamente y con gran precisión. El Sistema de Gest & de Calidad TPS, establece que los proveedores deben entregar sus materiales con certificados balísticos y que el control de recepción de materiales en nuestra planta, verifique con pruebas aleatorias dichos materiales, para obtener nuestras propias certificaciones.



### Blindaje transparente (cristales)

Cada cristal de la unidad, es sustituida por marcas reconocidas a nivel internacional en el blindaje, tales como la marca ISOCLIMA, los cuales están formados por láminas de vidrio y películas plásticas de policarbonato, conservando al máximo, su estilo original.

Estos cristales cuentan con un certificado que avala su nivel de protección y una capas internas de policarbonato que sirven para impedir su expulsión al fragmentarse o astillarse en caso de que un impacto llegase a ocurrir.



## Proceso de blindaje

El proceso tiene una duración de 6 a 10 semanas, dependiendo del nivel de protección seleccionado y el tipo de unidad; durante este tiempo, el sistema de calidad TPS verifica que el vehículo se construya tomando en cuenta las normas de calidad establecidas.

Las fases del proceso de blindaje son:

- Recepción del vehículo.
- Desarmado
- Blindaje
- Pintura
- Armado
- Control y aseguramiento de calidad

## Certificaciones



**Registro SSP: DGSP / 035-08-1013**

Pioneros en el desarrollo del bisel en forma de "L" para protección de tiros a 45° grados.



# TRACTO CAMIÓN FREIGHTLINER CASCADIA 60" RAISED-ROOF

Uno de los tracto camiones más revolucionarios en el mercado mexicano. La comodidad en el camino está garantizada gracias a su ergonomía y seguridad ya que ofrecemos blindaje completo de la cabina disponible en Nivel IV Plus y V Plus.



Blindaje  
Nivel IV Plus  
Nivel V Plus



Motor  
DD15 Euro IV /  
Cummins ISX  
(Opcional)



Transmisión  
Eaton Fuller  
de 18 vel. de 1650 LB-FT  
(Otras disponibles)



Suspensión del. Taperleaf  
/ Airtek Opcional  
Tras. Airliner / Primaax Opcional



Potencia 455-505 HP  
Opcional 425-550 HP  
Torque 1550-1850 Lb/ft

## Equipamiento Exterior

- Fácil acceso al motor, ya que el cofre abre hasta 90°
- Tolvas debajo del cofre para proteger al motor contra salpicaduras, piedras y basuras de los caminos
- Espejos retrovisores tipo West Coast
- Mando de ventilador Horton Drivemaster
- Depósito transparente de recuperación de anticongelante montado sobre radiador
- Motor de arranque con protección térmica
- Escape individual, estacionario con silenciador vertical, montado en chasis detrás de la cabina
- Extensiones laterales para dormitorio
- Malla mosquitera detrás de parrilla
- Parrilla cromada
- Espejos aerodinámicos, dobles calentados con control remoto
- Depósito de lavaparabrisas de 8 litros

## Protección en niveles de blindaje

Nivel	Blindaje Opaco	Blindaje Transparente
IV Plus	CEN 1063 Nivel B5 / R-15 5.56 x 45	Cristal Isoclima
V Plus	UL 752 (EUA) Nivel 7 & NIJ 0108.01 (EUA) Nivel III/ 5.56 x 45 (M-193) & 7.62 x 51 (M80)	Cristal Isoclima

## Rendimiento

- Parabrisas dividido en dos para reducir los gastos de reparación (sólo se cambia la parte dañada)
- Cofre aerodinámico
- Motor DD15 de mayor rendimiento y eficiencia
- Cabina con perfil aerodinámico
- Cofre aerodinámico

## Equipamiento Interior / Cabina / Dormitorio

- Cabina con suspensión neumática reforzada
- Tablero simplificado y ergonómico / integral con instrumentos de fácil lectura
- Interruptores iluminados por LEDs
- Indicadores retroiluminados, fáciles de leer y con LEDs de larga vida
- Consola superior para un cómodo almacenaje
- Asiento de conductor con suspensión neumática y ajuste lumbar Ezyrider
- Dormitorio de 48"
- Vestidura vinílica graphite black
- Extintor de 5 lb
- Aire acondicionado y calefacción con control de temperatura constante
- Compresor de A/C Sanden de alta resistencia

### Opcional:

- Asientos tipo Bostrom / Freightliner EzyRider, diseñados para máxima comodidad del operador y pasajero
- Bolsa de aire para conductor
- Dormitorio disponible también de 60" y 72" en versiones midroof y raised roof
- Asiento para pasajero sumergible en caso de volcadura
- Control electrónico de estabilidad
- Control de estabilidad anti vuelco
- Sistema Roltek / retiene a los pasajeros en caso de volcadura
- Sistema de bolsa de aire montada en asientos
- Sistema de detección de lateral de objetos Bendix Vorad
- Parsmart sistema auxiliar HVAC alimentado por batería
- Frenos de disco

## Seguridad y Maniobrabilidad

- Ángulo de giro de hasta 50°



# TRACTO CAMIÓN INTERNACIONAL PROSTAR HI RISE 56"



Blindaje  
Nivel IV Plus  
Nivel V Plus



Motor  
Cummins ISX  
EPA04 / Euro IV



Transmisión  
Manual de 10/13/18 vel.  
Opcional: Ultrashift plus



Suspensión Hendrickson HAS  
Neumática / Neumática reforzada  
para cabina



Potencia 450/485/500 HP  
Torque 1550/1650-1850  
lb-ft@1,200 rpm



## Equipamiento Interior / Cabina / Dormitorio

- Color interior a elegir: gris, azul o ladrillo
- Aplicaciones en imitación madera
- Gabinets de almacenaje en dormitorio
- Gabinets de almacenaje debajo de cama
- Respaldo con soporte lumbar ajustable
- Convertidor de corriente (12V DC a 110V AC) con indicador
- Caja de fusibles independientes
- Control de clima (temperatura ambiental/termostato)
- Indicadores de tablero con fondo blanco
- Indicadores con bisel cromado

### Opcional:

- Gabinete para frigobar
- Gabinete tipo torre
- Conexiones de corriente
- Soporte para pantalla plana
- Asiento en piel, neumático y giratorio

## Tecnología de punta

- Fácil acceso
- Controles al volante
- Volante multiposiciones
- Tablero de instrumentos ergonómico y de fácil lectura
- Vidrio piloto eléctrico
- Parabrisas curvo, que permite mayor visibilidad
- Cierre de los seguros a 40 km/h
- Encendido de luces automático al prender los limpiaparabrisas
- Inspección de luces pre-viaje
- Inflado de suspensión automático después de 10 km

## Equipamiento Exterior

- Marco y manijas exteriores cromadas
- Tanques de aire de aluminio

## Suspensión de cabina

- Primer sistema en la industria con barras controladoras de presión de longitud integradas
- Cuatro puntos de control de movimiento longitudinal y lateral
- Amortiguadores de amplia carrera para un mejor y suave manejo

## Protección en niveles de blindaje

Nivel	Blindaje Opaco	Blindaje Transparente
IV Plus	CEN 1063 Nivel B5 /	Cristal Isoclima
V Plus	R-15 5.56 x 45	
	UL 752 (EUA) Nivel 7 & NIJ 0108.01	
	(EUA) Nivel III/ 5.56 x 45 (M-193)	Cristal Isoclima
	& 7.62 x 51 (M80)	

## OEM certificado por International / Navistar

- Mejor rendimiento de combustible de la industria
- Menor costo de operación por kilómetro
- Mayor disponibilidad de uso (UPTIME) de la unidad
- Seguridad en la operación: mayor visibilidad, centro de gravedad más bajo, diseño aerodinámico
- On center driving: menor cansancio del operador en el manejo y cabina ergonómica que maximiza su desempeño
- Tren motriz optimizado para un desempeño superior: motor, transmisión, diferencial = Eficiencia Total
- Sistema de telemetría y geolocalización: OnCommand

## Rendimiento

- Deflector curvo que reduce el impacto de aire
- Visera aerodinámica
- Cofre inclinado y diseñado en 3 partes para reducir costos de reparación
- Parabrisas curvo y postes atrasados que permiten mayor visibilidad, el libre flujo del viento y la reducción del ruido
- Defensa en 3 piezas para reducir costos de mantenimiento
- Faldones
- Cubre tanques aerodinámicos, opcionales



## Monterrey, Nuevo León

Fco. I. Madero 234 Pte.  
Fracc. Industrial El Lechugal,  
Santa Catarina, Nuevo León  
C.P. 66376  
Tel. (81) 8124-6666  
8124-6667

## Ciudad de México

Av. Wilfrido Massieu No. 715  
Col. Nueva Industrial Vallejo  
Del. GAM, CDMX C.P. 07720  
Tel. (55) 5359-8059  
5359-6390  
5358-9800

## Guadalajara, Jalisco

Av. Dr. Ángel Leaño 401 Mod. 1  
Bodega 4 Parque Ind. San  
Ángel Fracc. Los Robles,  
Zapopan, Jalisco C.P. 45200  
Tel. (33) 1202-2388  
1202-2389

## Cancún, Quintana Roo

Parque Logístico "APQ 2da.  
Etapa" Unidad Privativa  
N. 33 Manzana 23 Lote 23  
Supermanzana 301,  
Quintana Roo C.P. 77560  
Tel. (998) 886-2850

## Abu Dhabi, UAE

PO BOX 2313, ADAFZOOIC  
Airport Business City Abu  
Dhabi- United Arab Emirate  
Tel. +971 2 419-2739  
info@tpsarmoring.com  
www.tpsarmoring.com



## Austin, Texas

9811 S.IH 35 Bldg. 2 Ste 100,  
Austin Texas. 78744  
Tel. (512) 872-2170  
info@tpsarmoring.com  
www.tpsarmoring.com

## Ottawa, Canadá

TPS Global LLC  
1807 Nicolet Way  
Ottawa, ON  
CANADA K4A 372  
Tel: +1 (613) 315-0815  
info@tpsarmoring.com

SSP: DGSP / 203-11/1864  
REG. SSP . DGSP / 035-08-1013



Renta, traslados y servicios ejecutivos  
de vehículos blindados a nivel nacional



Fabricación y venta de vehículos  
blindados a nivel nacional



Servicio y mantenimiento  
a vehículos blindados a nivel nacional  
365 días / 7 días / 24 hrs.



tractocamion@tps.com.mx